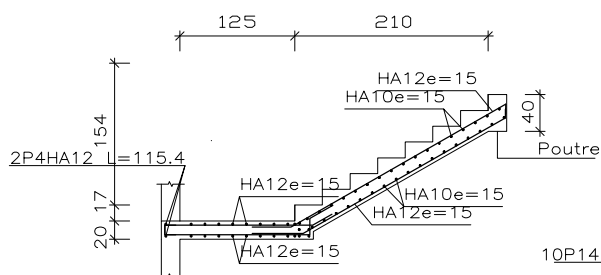
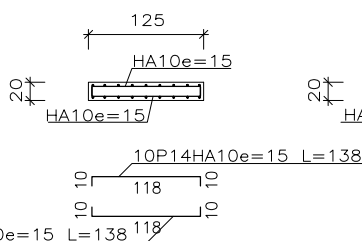


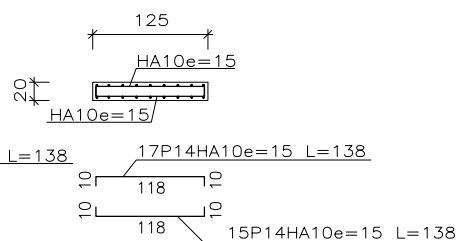
Section C-C



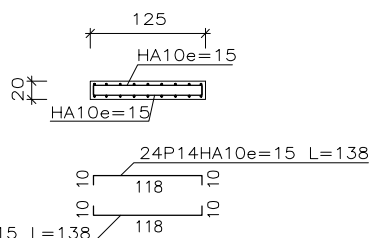
Section D-D



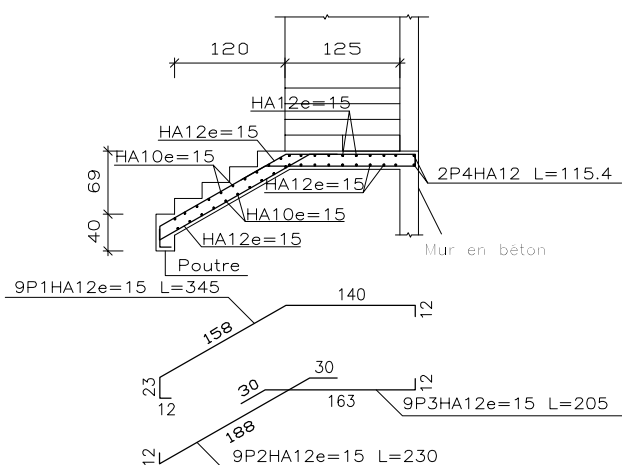
Section E-E



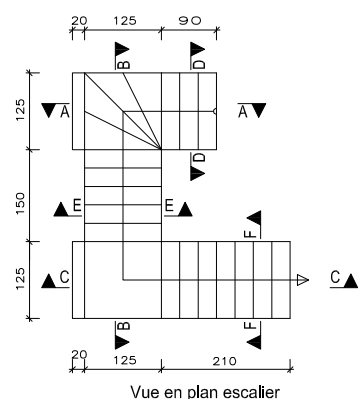
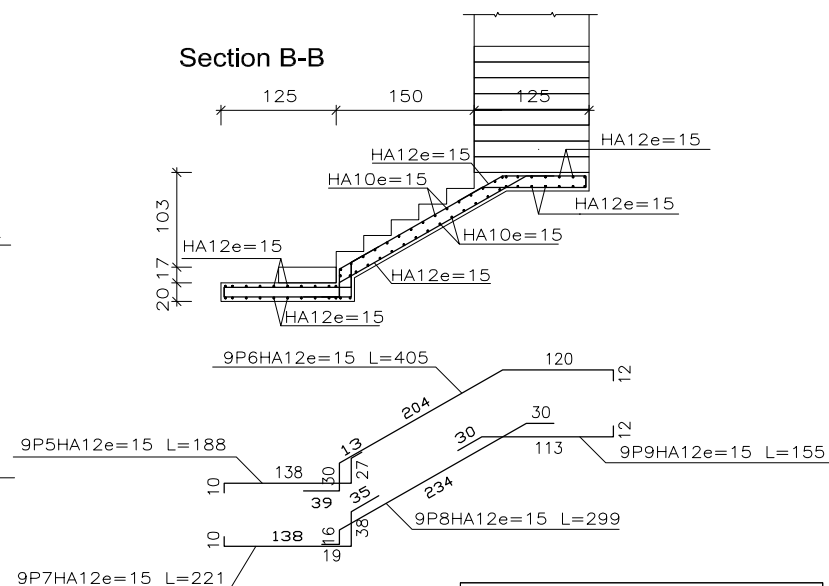
Section F-F



Section A-A



Section B-B



Élément	Pos.	Diam.	No.	Long. (cm)	Total (cm)	Fe E400 (kg)
Escalier 1-Tronçon 1	1	HA12	9	345	3105	27.6
	2	HA12	9	230	2070	18.4
	3	HA12	9	205	1845	16.4
	4	HA12	4	115	460	4.1
	5	HA12	9	188	1692	15.0
	6	HA12	9	405	3645	32.4
	7	HA12	9	221	1989	17.7
	8	HA12	9	299	2691	23.9
	9	HA12	9	185	1665	14.8
	10	HA12	9	220	1980	17.6
	11	HA12	9	425	3825	34.0
	12	HA12	9	253	2277	20.2
	13	HA12	9	402	3618	32.1
	14	HA10	98	138	13524	83.4
Total+10%:					393.4	
					HA10:	91.8
					HA12:	301.6
					Total:	393.4

Récapitulatif Acier Escalier 1	Long. total (m)	Poids+10% (kg)	Total
Fe E400 HA10	135.2	92	
HA12	308.6	301	393

Tronçon 1

Géométrie	Emmarchement	1.250 m
	Épaisseur	0.20 m
	Marche	0.300 m
	Contremarche	0.171 m
	Franchissement de dénivelé	3.60 m
Charges	Nb de marches	21
	Niveau final	PHRDC
	Niveau initial	PBRDC
	Poids propre	4.91 kN/m2
	Marches (Bétonné avec la dalle)	1.82 kN/m2
Matériaux	Revêtement	1.00 kN/m2
	Rampes	3.00 kN/m
	Charge d'exploitation	4.00 kN/m2
	Béton	B20
	Acier	Fe E400
	Enr. géométrique	3.0 cm

BURKINA FASO

# PROJET DE CONSTRUCTION D'UNE CANTINE AU CLUB MURAZ/OOAS

Etudes Techniques:

JUILLET 2021

GRETECH-SARL  
25 38 21 62

MAITRE D'OUVRAGE:

OOAS

Plan :

PLAN DE COFFRAGE FERRAILLAGE  
ESCALIER N°1

N° Planche :

PEO-OOAS-12/12

Echelle: 1/75è

Fichier :

GRETECH-SARL

79 RUE 16,254  
05 BP 6464 OUAGA 05  
TEL. (00226) 25-38-21-62